

PROCRÉATIO PV **ACTIF FIBRA®**



Formule minérale destinée aux **vaches laitières** et **vaches allaitantes** pour la période **pré-vêlage**.



L'actif **Fibra®** contient des extraits de plantes (phytothérapie), des huiles essentielles concentrées, des antioxydants et des probiotiques.

L'actif **Fibra®** permet une meilleure valorisation de la fibre digestible ingérée en grande quantité sur cette période sans favoriser un engraissement excessif des animaux.

- **Rechercher plus d'énergie** dans la fibre valorisable en augmentant les fermentations acétiques et butyriques dans le rumen.
- **Limiter le déficit énergétique** sur les périodes pré et post-partum.



- Apport d'antioxydants (sélénium, vitamine E, extraits de plantes) et de caroténoïdes.
- Apport de magnésium.
- Apports de cuivre et de zinc hautement assimilables.



Sur vaches laitières :

Prévenir les risques de fièvre vitulaire au vêlage.

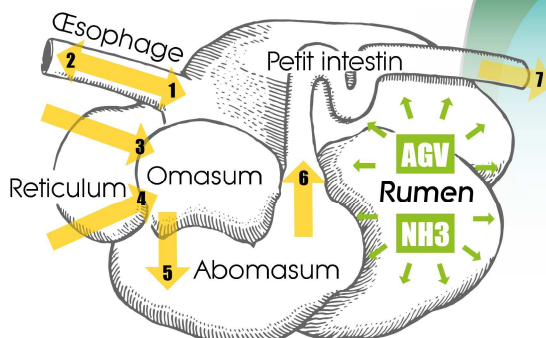
Mieux préparer la future lactation :

- Prévention des mammites et taux cellulaires élevés.
- Bonne régénération des cellules de la mamelle en période de repos.

Sur vaches allaitantes :

Pour une bonne dilatation au col et à la vulve lors du vêlage, de bonnes contractions pendant le vêlage et une meilleure délivrance.

- Qualité du colostrum
- Transfert d'immunité mère-veau



PROCRÉATIO PV **ACTIF FIBRA®**



COMPOSITION :

Phosphate magnésien, Carbonate de calcium, Chlorure de sodium, Oxyde de magnésium, Mélasse de canne, Remoulage de blé, Sulfate de sodium, Sels d'acides gras végétaux.

Constituants analytiques (%)

Phosphore.....	4.0 %
Calcium.....	5.0 %
Magnésium.....	13.0%
Sodium.....	3.2%

Additifs :

Vitamines, provitamines et substances à effet analogue

3a672a Vit A.....	780 000 U.I
E671 Vit D3.....	200 000 U.I
3a700 Vit E (Acétate d'Alpha tocophéryle total racémique).....	3 200 mg/kg
E160a Béta Carotène.....	500 mg/kg

Composés d'Oligo-éléments

E4 Cuivre (Sulfate cuivrique pentahydraté).....	830 mg/kg
3b409 Cuivre (Trihydroxychlorure de di-cuivre).....	300 mg/kg
E6 Zinc (Oxyde de zinc).....	3 800 mg/kg
3b609 Zinc (Hydroxychlorure de zinc monohydraté).....	1 100 mg/kg
E5 Manganèse (Oxyde Manganoux).....	4 500 mg/kg
3b202 Iode (Iodate de Calcium anhydre).....	150 mg/kg
3b304 Cobalt (Granulé enrobé de carbonate).....	5 mg/kg
3b301 Cobalt (Acétate de Cobalt tétrahydraté).....	40 mg/kg
E8 Sélénium (Sélénite de sodium).....	40 mg/kg
3b8. 11 Sélénométhionine (Levure sélénisée inactivée).....	10 mg/kg

Substances aromatiques

Mélange de substances aromatiques

Conservateurs

Acides propionique E280, formique E236, sorbique E200, BHA E320.



MODE D'EMPLOI :

Dose journalière :

- 100 à 200 g par vache laitière
- 100 à 150 g par vache allaitante



CONDITIONNEMENTS :



Sac 25 kg
Granulé



Big Bag 1 t
Granulé



PROCRÉATIO F

ACTIF FIBRA®



Formule minérale spécialement adaptée **aux vaches laitières, aux génisses** et vaches allaitantes dont la ration est principalement composée de fibres.



L'actif **Fibra®** permet une meilleure valorisation du foin ingéré en grande quantité sur cette période sans favoriser un engraissement excessif des animaux.

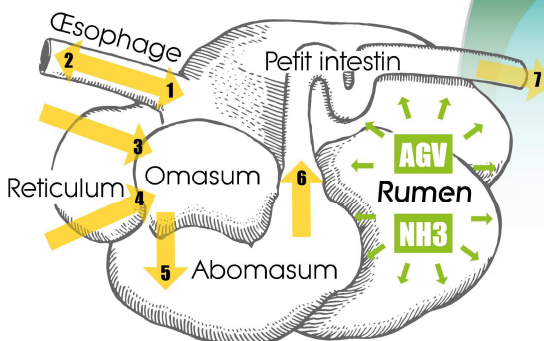
- Rechercher plus d'énergie dans la fibre valorisable en augmentant les fermentations acétiques et butyriques dans le rumen.
- Limiter le déficit énergétique sur les périodes pré et post-partum.



- Rapport phosphocalcique adapté aux rations à base de fibres valorisables : foin, enrubannage, pulpe de betterave, luzerne.
- Enrichie en sélénium, iode, cuivre et vitamine E et antioxydants.
- Apports de cuivre et de zinc hautement assimilables.



- Assurer une **meilleure digestibilité** des fourrages de la ration en stimulant la flore cellulolytique.
- Permettre une dégradation plus poussée de la cellulose et libérer plus de sucres apportant de l'énergie (glucose) dans le sang pour relancer les organes de la reproduction et améliorer plus rapidement la cyclicité de vos animaux.



> améliore la digestibilité
> augmente la production de lactose
> évite les chèvres froides en début de lactation
> favorise la transition au sevrage

Véhicules

> améliorent la digestibilité et la valorisation du foin
> facilitent la digestion
> enrichissent le glucose
> traitent les vécrites
> favorisent la régulation embryonnaire
> optimisent les cholestérols
> régulent la partur
> préviennent la hausse du taux d'urée
> anticipent la sécher
> pallient le déficit énergétique en début de lactation
> évitent les chèvres froides
> renforcent l'état corporel et la reprise de poids

PROCRÉATIO F

ACTIF
FIBRA®



COMPOSITION :

Constituants analytiques (%)

Phosphore.....	9.0 %
Calcium.....	14.0 %
Magnésium.....	6.0%
Sodium.....	2.0%

Additifs :

Vitamines, provitamines et substances à effet analogue

3a672a Vit A.....	580 000 U.I
E671 Vit D3.....	130 000 U.I
3a700 Vit E (Acétate d'Alpha tocophéryle total racémique) .	1 700 mg/kg
E160a Béta Carotène.....	400 mg/kg

Composés d'Oligo-éléments

E4 Cuivre (Sulfate cuivrique pentahydraté).....	1 000 mg/kg
3b409 Cuivre (Trihydroxychlorure de di-cuivre).....	240 mg/kg
E6 Zinc (Oxyde de zinc).....	3 300 mg/kg
3b609 Zinc (Hydroxychlorure de zinc monohydraté).....	980 mg/kg
E5 Manganèse (Oxyde Manganeux).....	3 200 mg/kg
3b202 Iode (Iodate de Calcium anhydre).....	130 mg/kg
3b304 Cobalt (Granulé enrobé de carbonate).....	5 mg/kg
3b301 Cobalt (Acétate de Cobalt tétrahydraté).....	40 mg/kg
E8 Sélénium (Sélénite de sodium).....	30 mg/kg
3b8. 11 Sélénométhionine (Levure sélénisée inactivée).....	7 mg/kg

Substances aromatiques

Mélange de substances aromatiques.



MODE D'EMPLOI :

Dose journalière :

- 100 à 150 g par vache allaitante ou génisse
- 190 à 200 g par vache laitière



CONDITIONNEMENTS :



Sac 25 kg
Granulé
et semoulette



Big Bag 1 t
Granulé
et semoulette



Ain
Génétique
Service

Ain Génétique Service
45 route des Soudanières - CS 10002
01250 CEYZERIAT
Tél. 04 74 25 09 50
ags@ags-01.fr



PROCRÉATIO P

**ACTIF
PROTEA®**



Formule minérale spécialement adaptée aux **vaches laitières ou allaitantes** dont les rations sont composées principalement à base d'ensilage d'herbe et céréales ou mixtes (herbe ensilage mais avec une proportion plus importante d'herbe).



L'actif **Protéa®** contient des extraits de plantes (phytothérapie), des huiles essentielles concentrées, des antioxydants et des probiotiques.

Protéa® interagit via :

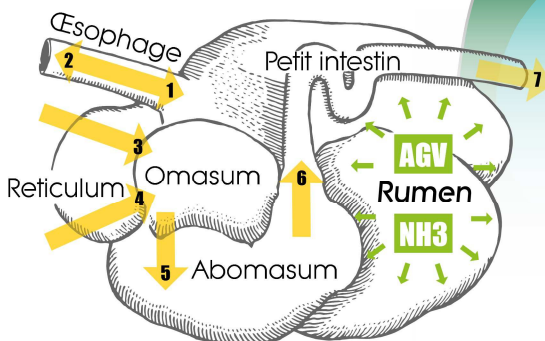
- Augmentation de l'efficacité protéique de toute la ration et aider à capter l'ammoniac sanguin.
- Amélioration du transit : l'arrière-train est moins sale (bouses de meilleure consistance, moins foncées et liquides).
- **Amélioration des paramètres de reproduction :**
 - augmentation du taux de fécondation par une meilleure croissance folliculaire et une meilleure survie des gamètes,
 - augmentation du taux de fertilité par une meilleure implantation de l'embryon et donc moins de coulage embryonnaire.



- Assurer une meilleure valorisation de la protéine et de l'azote soluble de la ration.
- Apports de formes organiques d'oligoéléments.
- Enrichie en bêta-carotène.



- Amélioration de la maturation des ovocytes pour obtenir un ovule de bonne qualité très fécondable.
- Amélioration de la synthèse de progestérone par le corps jaune sur l'ovaire pour assurer une bonne nidation embryonnaire,
- Augmentation du niveau d'expression de la chaleur.
- Action sur la flore protéolytique du rumen pour limiter les dégagements d'ammoniac dans la panse et prévenir la hausse du taux d'urée dans le sang. Cette hausse est ensuite responsable de retours en chaleur ou d'avortement embryonnaire.
- Le phosphore, très disponible, assure ainsi une synthèse forte d'ATP au moment de l'œstrus.



1 - Disponibilité de gros réserves
> prévenir la déshydratation au sevrage
> limiter la transition au sevrage
> améliorer le développement de la lactation

2 - Disponibilité de gros réserves
> prévenir la déshydratation au sevrage
> limiter la transition au sevrage
> améliorer le développement de la lactation

3 - Disponibilité de gros réserves
> prévenir la déshydratation au sevrage
> limiter la transition au sevrage
> améliorer le développement de la lactation

4 - Disponibilité de gros réserves
> prévenir la déshydratation au sevrage
> limiter la transition au sevrage
> améliorer le développement de la lactation

5 - Disponibilité de gros réserves
> prévenir la déshydratation au sevrage
> limiter la transition au sevrage
> améliorer le développement de la lactation

6 - Disponibilité de gros réserves
> prévenir la déshydratation au sevrage
> limiter la transition au sevrage
> améliorer le développement de la lactation

7 - Disponibilité de gros réserves
> prévenir la déshydratation au sevrage
> limiter la transition au sevrage
> améliorer le développement de la lactation

PROCRÉATIO P

ACTIF
PROTEA®



COMPOSITION :

Constituants analytiques (%)

Phosphore.....	6.0 %
Calcium.....	22.0 %
Magnésium.....	6.0%
Sodium.....	0.0%

Additifs :

Vitamines, provitamines et substances à effet analogue

3a672a Vit A.....	500 000 U.I
E671 Vit D3.....	110 000 U.I
3a700 Vit E (Acétate d'Alpha tocophéryle total racémique) ..	1 400 mg/kg
Vit B1 - Thiamone mononitrate.....	100 mg/kg
Vit C - Acide L- Ascorbique.....	100 mg/kg
E160a Béta Carotène.....	300 mg/kg

Composés d'Oligo-éléments

E4 Cuivre (Sulfate cuivrique pentahydraté).....	900 mg/kg
3b409 Cuivre (Trihydroxychlorure de di-cuivre).....	200 mg/kg
E6 Zinc (Oxyde de zinc).....	3 000 mg/kg
3b609 Zinc (Hydroxychlorure de zinc monohydraté).....	800 mg/kg
E5 Manganèse (Oxyde Manganeux).....	3 000 mg/kg
3b202 Iode (Iodate de Calcium anhydre).....	120 mg/kg
3b301 Cobalt (Acétate de Cobalt tétrahydraté).....	40 mg/kg
E8 Sélénium (Sélénite de sodium).....	35 mg/kg
3b8. 11 Sélénométhionine (Levure sélénisée inactivée).....	4 mg/kg

Substances aromatiques

Mélange de substances aromatiques.



MODE D'EMPLOI :

Dose journalière :

- 250 g par vache laitière
- 100 à 150 g par vache allaitante ou génisse à la reproduction



CONDITIONNEMENTS :



Sac 25 kg
Granulé
et semoulette



Big Bag 1 t
Granulé
et semoulette



PROCRÉATIO PBLV

**ACTIF
PROTEA®**



Formule minérale spécialement adaptée **aux vaches laitières hautes productrices** et **chèvres laitières**.



L'actif contient des extraits de plantes (phytothérapie), des huiles essentielles concentrées, des antioxydants et des probiotiques

Protéa® interagit via :

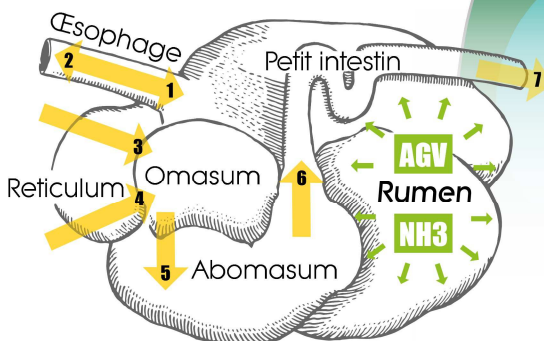
- Augmentation de l'efficacité protéique de toute la ration et aider à capter l'ammoniac sanguin.
- Amélioration du transit : l'arrière-train est moins sale (bouses de meilleure consistance, moins foncées et liquides)
- **Amélioration des paramètres de reproduction :**
 - augmentation du taux de fécondation par une meilleure croissance folliculaire et une meilleure survie des gamètes,
 - augmentation du taux de fertilité par une meilleure implantation de l'embryon et donc moins de coulage embryonnaire.



- Limiter les effets des rations à risques très concentrées en protéines et énergie.
- Apports de cuivre et de zinc hautement assimilables.
- Enrichi en vitamines et bêta-carotène.
- Formule enrichie en biotine : onglons.
- Apport de levures vivantes : digestibilité de la ration.



- Sécuriser les animaux proches des stades sub-acidose et acidose.
- Limiter les excès d'urée par intermittence.
- **Apport de biotine :**
 - amélioration de la texture de la corne des onglons et prévention des risques de boîtiers,
 - soutien de la production laitière.
- **Rôle des levures vivantes :**
 - sécuriser la ration en limitant l'acidité ruminale (Ph),
 - confort digestif et meilleure valorisation de la ration.



PROCRÉATIO PBLV **ACTIF PROTEA®**



COMPOSITION :

Carbonate de calcium, Phosphate magnésien, Phosphate bicalcique, Mélasse de canne, Remoulage de blé, Sels d'acides gras végétaux.

Constituants analytiques (%)

Phosphore.....	6.0 %
Calcium.....	22.0 %
Magnésium.....	6.0%
Sodium.....	0.0%

Additifs :

Vitamines, provitamines et substances à effet analogue

3a672a Vit A.....	500 000 U.I
E671 Vit D3.....	100 000 U.I
3a700 Vit E (Acétate d'Alpha tocophéryle total racémique)...	1 400 mg/kg
Vit B1 - Thiamone mononitrate.....	100 mg/kg
3a880 Biotine.....	80 mg/kg
Vit C - Acide L- Ascorbique.....	100 mg/kg
E160a Béta Carotène.....	300 mg/kg

Composés d'Oligo-éléments

E4 Cuivre (Sulfate cuivrique pentahydraté).....	900 mg/kg
3b409 Cuivre (Trihydroxychlorure de di-cuivre).....	200 mg/kg
E6 Zinc (Oxyde de zinc).....	3 000 mg/kg
3b609 Zinc (Hydroxychlorure de zinc monohydraté).....	800 mg/kg
E5 Manganèse (Oxyde Manganoux).....	3 000 mg/kg
3b202 Iode (Iodate de Calcium anhydre).....	120 mg/kg
3b301 Cobalt (Acétate de Cobalt tétrahydraté).....	40 mg/kg
E8 Sélénium (Sélénite de sodium).....	35 mg/kg
3b8. 11 Sélénométhionine (Levure sélénisée inactivée).....	4 mg/kg

Substances aromatiques

Mélange de substances aromatiques

Micro-organismes

E1711 Saccharomyces cerevisiae CNCMI - 1077 40 10 9 UFC/kg



MODE D'EMPLOI :

Dose journalière :

- 250 g par vache laitière
- 40 g par chèvre



CONDITIONNEMENTS :



Sac 25 kg
Granulé
et semoulette



Big Bag 1 t
Granulé
et semoulette



**Ain
Génétique
Service**

Ain Génétique Service
45 route des Soudanières - CS 10002
01250 CEYZERIAT
Tél. 04 74 25 09 50
ags@ags-01.fr



PROCRÉATIO E



Formule minérale spécialement adaptée aux rations à base ensilage de maïs.

Convient également aux animaux à l'engraissement.



L'actif **Energia**® contient des extraits de plantes (phytothérapie), des huiles essentielles concentrées, des antioxydants et des probiotiques.

Energia® interagit via :

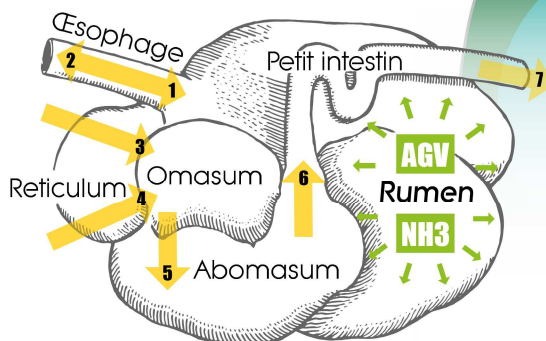
- Réduction de la production d'acide lactique pour un meilleur confort digestif.
- Amélioration de la production d'acide propionique (énergie).
- Capturer plus d'énergie sur l'amidon contenu dans les céréales de la ration.



- Amélioration de la valorisation de l'amidon contenu dans les céréales de la ration pour augmenter l'énergie disponible.
- Apports d'anti oxydants, de vitamines et de bêta-carotène.
- Apports de cuivre et de zinc hautement assimilables.
- Formule enrichie en oligoéléments et vitamines.



- Aider à faire face au déficit énergétique.
- Améliorer la production d'acide propionique ruminal en limitant la production d'acide lactique pour plus d'énergie disponible :
 - perte d'état moins importante après la mise-bas,
 - amélioration du TB, teneur en lactose,
 - pallier au problème de chaleurs frustes.
- Soutenir la flore cellulolytique dans un milieu acide.
- Atténuation des effets du stress (rôle des anti-oxydants) sur les vaches pour de meilleures conditions à la mise à reproduction :
 - amélioration de la réussite à l'IA.



PROCRÉATIO E

ACTIF
ENERGIA®



COMPOSITION :

Constituants analytiques (%)

Phosphore	4.0 %
Calcium	23.0 %
Magnésium	5.0%
Sodium	0.0%

Additifs :

Vitamines, provitamines et substances à effet analogue

3a672a Vit A.....	450 000 U.I
E671 Vit D3.....	100 000 U.I
3a700 Vit E (Acétate d'Alpha tocophéryle total racémique).....	1 100 mg/kg
Vit B1 - Thiamone mononitrate.....	150 mg/kg
E160a Béta Carotène.....	200 mg/kg

Composés d'Oligo-éléments

E4 Cuivre (Sulfate cuivrique pentahydraté).....	620 mg/kg
3b409 Cuivre (Trihydroxychlorure de di-cuivre).....	140 mg/kg
E6 Zinc (Oxyde de zinc).....	2 300 mg/kg
3b609 Zinc (Hydroxychlorure de zinc monohydraté).....	450 mg/kg
E5 Manganèse (Oxyde Manganoux).....	2 800 mg/kg
E2 Iode (Iodate de Calcium anhydre).....	100 mg/kg
3b301 Cobalt (Acétate de Cobalt tétrahydraté).....	30 mg/kg
E8 Sélénium (Sélénite de sodium).....	25 mg/kg
3b8. 11 Sélénométhionine (Levure sélénisée inactivée).....	3 mg/kg

Liants et anti-agglomérants

E562 Sépiolite.....	1 377 mg/kg
---------------------	-------------

Substances aromatiques

Mélange de substances aromatiques



MODE D'EMPLOI :

Dose journalière :

- 300 à 400 g par vache laitière
- 150 g par génisse ou jeune bovin à l'engraissement



CONDITIONNEMENTS :



Sac 25 kg
Granulé
et semoulette



Big Bag 1 t
Granulé
et semoulette

